

Regionsprofil Statistik 2023

Ischgl

Gemeinde 70608



Übergeordneter Planungsverband der Gemeinde

Planungsverband	Einwohner
Paznauntal	6.188

Impressum

Titel	Regionsprofil Statistik 2023 - Ischgl - Gemeinde 70608
Ausgabe	1. Ausgabe
Datum	16. Februar 2024
Herausgeber	Amt der Tiroler Landesregierung Abteilung Raumordnung und Statistik Landesstatistik Tirol
Bearbeitung	MMag. Mario Stadler
Redaktion	Mag. Manfred Kaiser
Adresse	Landhaus 2 Heiliggeiststraße 7-9 6020 Innsbruck
Telefon	0043-512-508-3632
Email	raumordnung.statistik@tirol.gv.at
Website	https://www.tirol.gv.at/statistik



Anmerkungen

Nachdruck - auch auszugsweise - ist nur mit Quellenangabe gestattet.

Wenn bei Begriffen, die sich auf Personengruppen beziehen, nur die männliche Form gewählt wurde, so ist dies nicht geschlechtsspezifisch gemeint, sondern geschah ausschließlich aus Gründen der besseren Lesbarkeit.

Inhaltsverzeichnis

Tabellenverzeichnis	iv
Abbildungsverzeichnis	v
1 Flächen	1
2 Naturschutzgebiete	2
3 Bauentwicklung	3
4 Wohnbevölkerung	5
5 Privathaushalte	8
6 Wirtschaft und Beschäftigung	9
7 Land- und Forstwirtschaft	11
8 Tourismus	13
9 Grundversorgung der Tiroler Bevölkerung	18
10 Gemeindefinanzen	19

Tabellenverzeichnis

1.1 Flächennutzung 2023	1
1.2 Widmungsbestand 2022	1
2.1 Naturschutz 2023	2
3.1 Anzahl der Gebäude 2023	3
3.2 Überwiegende Gebäudenutzung 2023	3
3.3 Anzahl der Wohnungen 2023	4
4.1 Anzahl und Entwicklung der Wohnbevölkerung	5
4.2 Altersstruktur 2023	5
4.3 Höchste abgeschlossene Ausbildung 2021	6
4.4 Veränderung der Wohnbevölkerung seit 1961 - Volkszählung bzw. Registerzählung	6
4.5 Veränderung der Wohnbevölkerung - Bevölkerungsregister	6
4.6 Wanderungen	7
4.7 Geburten und Sterbefälle	7
5.1 Anzahl und Entwicklung der Privathaushalte	8
5.2 Durchschnittliche Haushaltsgröße	8
5.3 Anzahl und Entwicklung der Einpersonenhaushalte	8
6.1 Erwerbstätige am Arbeitsort (gesamt)	9
6.2 Erwerbstätige am Arbeitsort nach wirtschaftlicher Zugehörigkeit	9
6.3 Erwerbstätige am Wohn- und Arbeitsort	10
6.4 Berufspendler	10
7.1 Anzahl und Entwicklung der Land- und Forstwirtschaftlichen Betriebe	11
7.2 Betriebe nach Erwerbsart 2020	11
7.3 Betriebe mit Erschwernispunkten 2020	12
8.1 Nächtigungsentwicklung - Winter seit 1981	13
8.2 Nächtigungsentwicklung - Winter 2012 bis 2023	13
8.3 Nächtigungen nach Unterkunftsarten - Winter 2023	14
8.4 Nächtigungsentwicklung - Sommer seit 1981	14
8.5 Nächtigungsentwicklung - Sommer 2012 bis 2023	15
8.6 Nächtigungen nach Unterkunftsarten - Sommer 2023	15
8.7 Betten - Winter 2023	16
8.8 Betten - Sommer 2023	17
8.9 Auslastung 2023	17
9.1 Einrichtungen zur Grundversorgung der Tiroler Bevölkerung 2023	18
10.1 Eigene Steuern ¹	19
10.2 Eigene Steuern pro Einwohner	19
10.3 Abgabenertragsanteile ¹	20
10.4 Abgabenertragsanteile pro Einwohner	20

Abbildungsverzeichnis

3.1 Entwicklung der Anzahl an Gebäuden	3
4.1 Entwicklung der Wohnbevölkerung	5
6.1 Entwicklung der Erwerbstätigen am Arbeitsort	9
7.1 Entwicklung der Anzahl an land- und forstwirtschaftlichen Betrieben	11
8.1 Nächtigungsentwicklung im Winter	13
8.2 Nächtigungsentwicklung im Sommer	15
8.3 Nächtigungsentwicklung im Vergleich Winter zu Sommer	16
10.1 Entwicklung der Eigenen Steuern	20
10.2 Entwicklung der Abgabenertragsanteile	21

1 Flächen

Tabelle 1.1: Flächennutzung 2023

Flächenart in km ²	Ischgl	Bezirk LA	Tirol
Fläche	103,3	1.595,1	12.648,4
Dauersiedlungsraum	5,2	113,8	1.573,0
Anteil am Dauersiedlungsraum	5,0	7,1	12,4

Quelle: Bundesamt für Eich- und Vermessungswesen

Tabelle 1.2: Widmungsbestand 2022

Widmungskategorie	Fläche in ha	m ² / Einwohner			Anteil am DSR in %		
		Ischgl	Bezirk LA	Tirol	Ischgl	Bezirk LA	Tirol
Bauland und Sonderflächen ¹	59,9	369,8	344,7	293,1	11,5	13,6	14,4
Wohngebiete	6,1						
Mischgebiete	34,9						
Gewerbe- und Industriegebiete	0,4						
Baulandähnliche Sonderflächen	18,5						
Landwirtschaftliche Sonderflächen	1,7						

Quelle: AdTLR, Abt. Raumordnung und Statistik

¹ ausgenommen freilandähnliche Sonderflächen und landwirtschaftliche Sonderflächen

DSR = Dauersiedlungsraum

2 Naturschutzgebiete

Tabelle 2.1: Naturschutz 2023

Schutzgebiete	Fläche in ha	Anteil an Gesamtfläche in %	Anteil der Schutzgebiete an der Gesamtfläche in %	
			Ischgl	Bezirk LA Tirol
Nationalpark Kernzonen	-	-	-	2,7
Nationalpark Außenzonen	-	-	-	2,1
Naturschutzgebiete	-	-	0,1	5,9
Landschaftsschutzgebiete	-	-	3,9	5,3
Geschützte Landschaftsteile	-	-	0,0	0,1
Ruhegebiete	-	-	2,9	10,8
Sonderschutzgebiete	-	-	-	0,0
Schutzgebiete insgesamt	-	-	6,9	26,9

Quelle: AdTLR, Abt. Umweltschutz

3 Bauentwicklung

Tabelle 3.1: Anzahl der Gebäude 2023

Jahr	Gebäude			Index 2001 = 100		
	Ischgl	Bezirk LA	Tirol	Ischgl	Bezirk LA	Tirol
1971	243	6.626	91.331	48,0	57,7	56,6
1981	342	8.528	116.875	67,6	74,2	72,5
1991	440	9.892	138.537	87,0	86,1	85,9
2001	506	11.487	161.261	100,0	100,0	100,0
2011	546	12.513	177.745	107,9	108,9	110,2
2021	598	13.581	193.876	118,2	118,2	120,2
2023	664	14.717	213.503	131,2	128,1	132,4

Quelle: Statistik Austria, Gebäude und Wohnungsregister

Abbildung 3.1: Entwicklung der Anzahl an Gebäuden

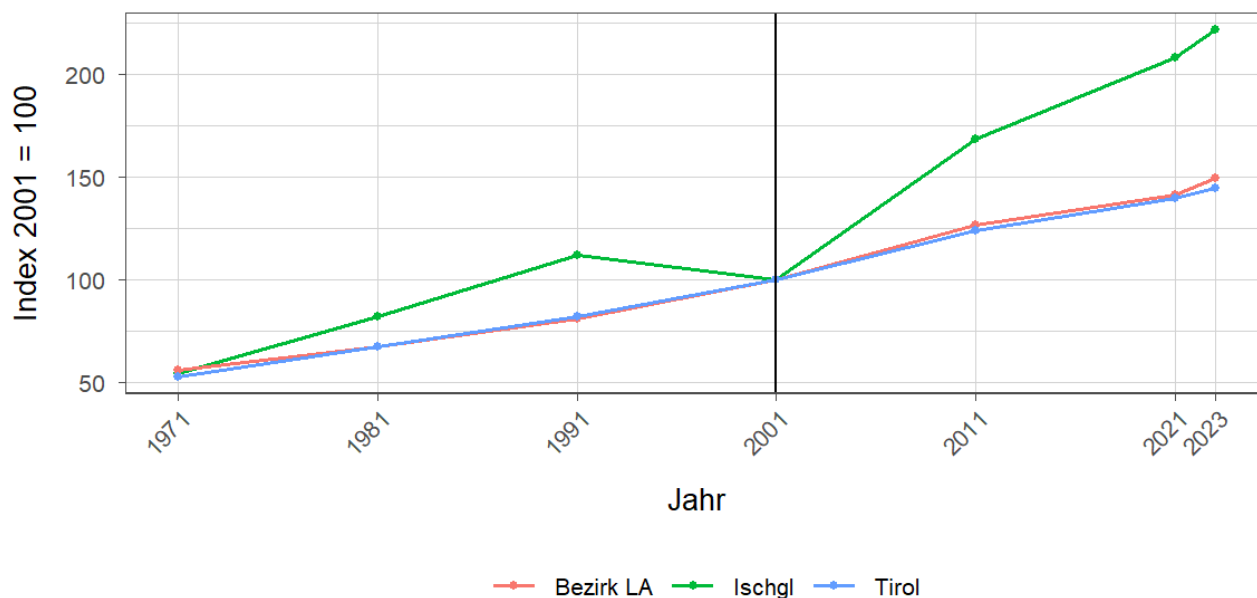


Tabelle 3.2: Überwiegende Gebäudenutzung 2023

Gebäudenutzung	Anzahl	Anzahl an allen Gebäuden in %		
	Ischgl	Bezirk LA	Tirol	
Gebäude mit einer Wohnung	111	16,7	40,0	45,2
Gebäude mit zwei oder mehr Wohnungen	84	12,7	35,1	34,7
Wohngebäude von Gemeinschaften	2	0,3	0,3	0,3
Hotels und ähnliche Gebäude	331	49,8	10,8	4,1
Andere Gebäude ¹	136	20,5	13,8	15,7

Quelle: Statistik Austria, Gebäude und Wohnungsregister

¹ umfasst Bürogebäude, Gebäude des Groß- oder Einzelhandels, Gebäude des Verkehrs- oder Nachrichtenwesens, Werkstätten, Industrie- oder Lagerhallen, Gebäude für Kultur- und Freizeitzwecke sowie des Bildungs- und Gesundheitswesens, Gebäude mit sonstiger Nutzung.

Tabelle 3.3: Anzahl der Wohnungen 2023

Jahr	Wohnungen			Index 2001 = 100		
	Ischgl	Bezirk LA	Tirol	Ischgl	Bezirk LA	Tirol
1971	277	9.488	160.196	54,0	56,0	52,8
1981	420	11.362	203.762	81,9	67,1	67,1
1991	575	13.689	249.774	112,1	80,8	82,3
2001	513	16.942	303.632	100,0	100,0	100,0
2011	863	21.409	375.583	168,2	126,4	123,7
2021	1.069	23.974	423.796	208,4	141,5	139,6
2023	1.137	25.303	439.539	221,6	149,4	144,8

Quelle: Statistik Austria, Gebäude und Wohnungsregister

4 Wohnbevölkerung

Tabelle 4.1: Anzahl und Entwicklung der Wohnbevölkerung

Jahr	Personen			Index 2001 = 100		
	Ischgl	Bezirk LA	Tirol	Ischgl	Bezirk LA	Tirol
1961	854	31.106	462.899	57,4	72,7	68,7
1971	1.018	35.531	540.771	68,4	83,0	80,3
1981	1.136	37.553	586.663	76,3	87,7	87,1
1991	1.280	40.207	631.410	86,0	93,9	93,8
2001	1.489	42.799	673.504	100,0	100,0	100,0
2011	1.540	43.591	709.319	103,4	101,9	105,3
2021	1.547	44.328	762.652	103,9	103,6	113,2
2023	1.619	44.930	771.304	108,7	105,0	114,5

Quelle: Statistik Austria, (bis inkl. 2001) Volkszählung, (ab 2011) Registerzählung

Abbildung 4.1: Entwicklung der Wohnbevölkerung

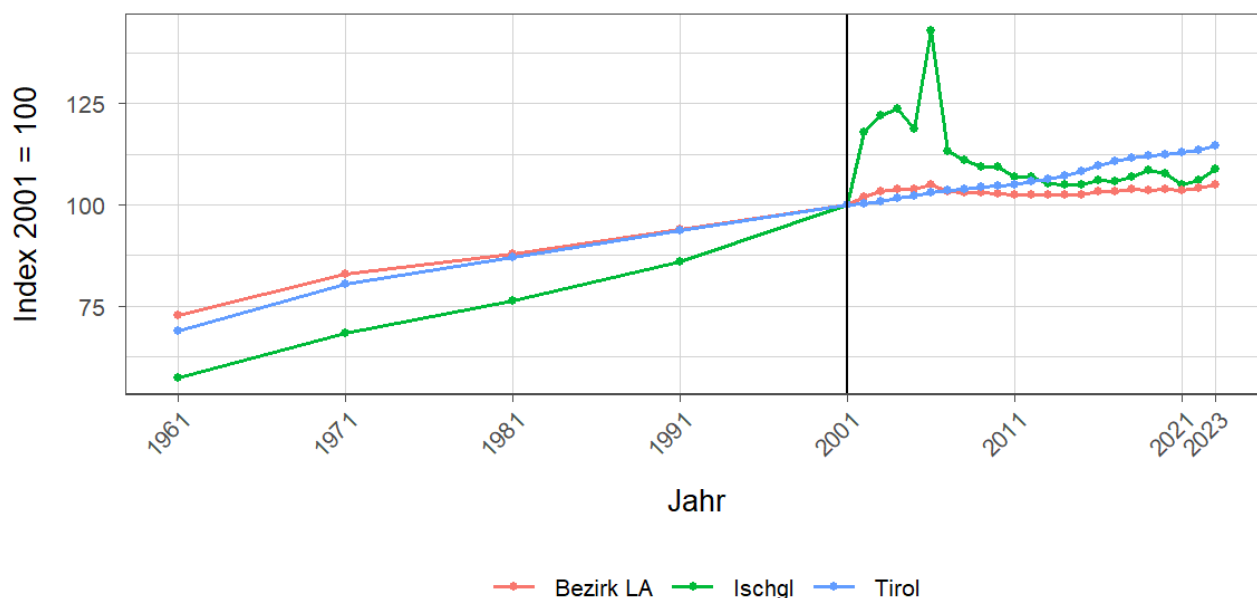


Tabelle 4.2: Altersstruktur 2023

Alter	Personen			in % der Wohnbevölkerung		
	Ischgl	Bezirk LA	Tirol	Ischgl	Bezirk LA	Tirol
unter 15	247	6.890	112.127	15,3	15,3	14,5
15 bis 64	1.145	29.896	512.918	70,7	66,5	66,5
65 oder älter	227	8.144	146.259	14,0	18,1	19,0

Quelle: Statistik Austria, (bis inkl. 2001) Volkszählung, (ab 2011) Bevölkerungsregister

Tabelle 4.3: Höchste abgeschlossene Ausbildung 2021

Bildung	Personen			in % der Wohnbevölkerung im Alter von 15 u. mehr Jahren		
	Ischgl	Bezirk LA	Tirol	Ischgl	Bezirk LA	Tirol
Pflichtschule	309	9.697	159.879	23,6	25,8	24,5
Lehrabschluss	424	13.700	212.344	32,3	36,5	32,6
Berufsbild. mittlere S.	232	6.094	98.123	17,7	16,2	15,1
Allg. bild. höhere S.	55	1.627	36.447	4,2	4,3	5,6
Berufsbild. höhere S.	182	2.847	48.281	13,9	7,6	7,4
Kolleg	16	217	4.370	1,2	0,6	0,7
Akademie	25	840	13.080	1,9	2,2	2,0
Hochschule	69	2.493	79.173	5,3	6,6	12,1

Quelle: Statistik Austria, Abgestimmte Erwerbsstatistik

Tabelle 4.4: Veränderung der Wohnbevölkerung seit 1961 - Volkszählung bzw. Registerzählung

Jahr	Insgesamt	Wanderungs- saldo	Geburten- bilanz	in % der Wohnbevölkerung 1961		
				Insgesamt	Wanderungs- saldo	Geburten- bilanz
1961/1971	164	2	162	19,2	0,2	19,0
1971/1981	118	-19	137	13,8	-2,2	16,0
1981/1991	144	3	141	16,9	0,4	16,5
1991/2001	209	51	158	24,5	6,0	18,5
2001/2011	51	-54	105	6,0	-6,3	12,3
2011/2021	7	-36	43	0,8	-4,2	5,0

Quelle: Statistik Austria, Volkszählung bzw. Bevölkerungsregister

Tabelle 4.5: Veränderung der Wohnbevölkerung - Bevölkerungsregister

Jahr	Insgesamt	Wanderungs- saldo	Geburten- bilanz	jährliche Veränderung in %		
				Insgesamt	Wanderungs- saldo	Geburten- bilanz
2016	-5	-9	4	-0,3	-0,6	0,3
2017	17	4	13	1,1	0,3	0,8
2018	24	26	-2	1,5	1,6	-0,1
2019	-14	-24	10	-0,9	-1,5	0,6
2020	-38	-37	-1	-2,4	-2,3	-0,1
2021	14	15	-1	0,9	1,0	-0,1
2022	41	24	17	2,6	1,5	1,1
2016/2022	39	-1	40	2,5	-0,1	2,6

Quelle: Statistik Austria, Bevölkerungsregister

Tabelle 4.6: Wanderungen

Jahr	Personen			jährliche Veränderung in %		
	Zuzüge	Wegzüge	Saldo	Zuzüge	Wegzüge	Saldo
2016	81	90	-9	5,1	5,7	-0,6
2017	86	82	4	5,5	5,2	0,3
2018	93	67	26	5,8	4,2	1,6
2019	77	101	-24	4,8	6,2	-1,5
2020	47	84	-37	2,9	5,2	-2,3
2021	69	54	15	4,4	3,5	1,0
2022	114	90	24	7,2	5,7	1,5
2016/2022	567	568	-1	36,3	36,4	-0,1

Quelle: Statistik Austria, Wanderungsstatistik

Tabelle 4.7: Geburten und Sterbefälle

Jahr	Personen			jährliche Veränderung in %		
	Geburten	Sterbefällr	Saldo	Geburten	Sterbefällr	Saldo
2016	12	8	4	0,8	0,5	0,3
2017	24	11	13	1,5	0,7	0,8
2018	13	15	-2	0,8	0,9	-0,1
2019	22	12	10	1,4	0,7	0,6
2020	17	18	-1	1,1	1,1	-0,1
2021	8	9	-1	0,5	0,6	-0,1
2022	21	4	17	1,3	0,3	1,1
2016/2022	117	77	40	7,5	4,9	2,6

Quelle: Statistik Austria, Natürliche Bevölkerungsbewegung

5 Privathaushalte

Tabelle 5.1: Anzahl und Entwicklung der Privathaushalte

Jahr	Haushalte			Index 2001 = 100		
	Ischgl	Bezirk LA	Tirol	Ischgl	Bezirk LA	Tirol
1961	200	7.424	123.705	41,4	51,4	47,5
1971	229	8.845	157.267	47,4	61,2	60,3
1981	292	10.280	188.898	60,5	71,1	72,5
1991	364	12.114	219.783	75,4	83,8	84,3
2001	483	14.453	260.660	100,0	100,0	100,0
2011	569	16.238	296.712	117,8	112,4	113,8
2021	599	17.909	334.096	124,0	123,9	128,2

Quelle: Statistik Austria, Volkszählung bzw. Registerzählung, Abgestimmte Erwerbsstatistik

Tabelle 5.2: Durchschnittliche Haushaltsgröße

Jahr	Personen pro Haushalte		
	Ischgl	Bezirk LA	Tirol
1961	4,3	4,2	3,7
1971	4,4	4,0	3,4
1981	3,9	3,6	3,1
1991	3,5	3,3	2,8
2001	3,1	2,9	2,6
2011	2,7	2,7	2,4
2021	2,6	2,5	2,2

Quelle: Statistik Austria, Volkszählung bzw. Registerzählung, Abgestimmte Erwerbsstatistik

Tabelle 5.3: Anzahl und Entwicklung der Einpersonenhaushalte

Jahr	Haushalte			in % der Privathaushalte		
	Ischgl	Bezirk LA	Tirol	Ischgl	Bezirk LA	Tirol
1961	28	714	16.090	14,0	9,6	13,0
1971	34	1.175	31.826	14,8	13,3	20,2
1981	36	1.612	44.728	12,3	15,7	23,7
1991	55	2.041	55.078	15,1	16,8	25,1
2001	98	3.072	77.310	20,3	21,3	29,7
2011	162	4.199	100.474	28,5	25,9	33,9
2021	185	5.251	121.247	30,9	29,3	36,3

Quelle: Quelle: Statistik Austria, Volkszählung bzw. Registerzählung, Abgestimmte Erwerbsstatistik

6 Wirtschaft und Beschäftigung

Tabelle 6.1: Erwerbstätige am Arbeitsort (gesamt)

Jahr	Personen			Index 2001 = 100		
	Ischgl	Bezirk LA	Tirol	Ischgl	Bezirk LA	Tirol
1961	457	13.967	210.522	45,7	85,1	69,6
1971	360	11.261	207.802	36,0	68,6	68,7
1981	572	13.640	243.508	57,3	83,1	80,6
1991	747	14.421	272.092	74,8	87,8	90,0
2001	999	16.420	302.291	100,0	100,0	100,0
2011	864	16.141	328.424	86,5	98,3	108,6
2021	971	18.606	373.489	97,2	113,3	123,6

Quelle: Statistik Austria, Volkszählung bzw. Registerzählung

Abbildung 6.1: Entwicklung der Erwerbstätigen am Arbeitsort

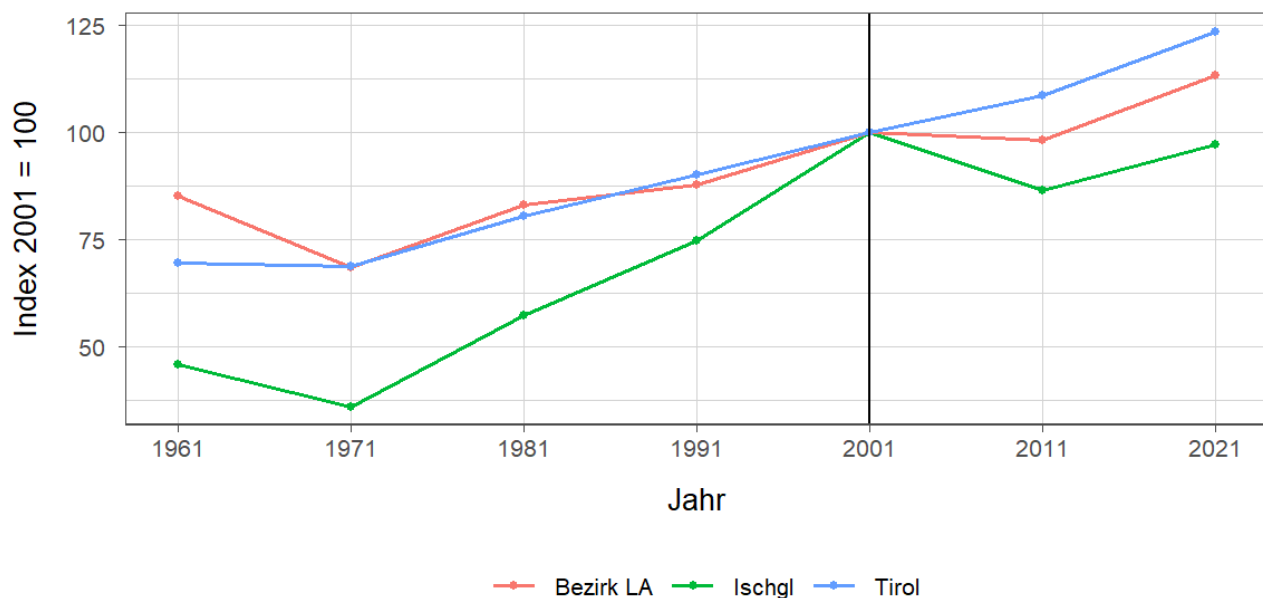


Tabelle 6.2: Erwerbstätige am Arbeitsort nach wirtschaftlicher Zugehörigkeit

Jahr	gesamt	Land- und Forstwirtschaft	Gewerbe und Industrie	darunter Bauwesen	Dienstleistungen	darunter Beyerbergung und Gaststättenwesen
1961	457	243	62	38	152	95
1971	360	110	49	19	201	66
1981	572	48	81	42	443	205
1991	747	34	59	23	654	327
2001	999	12	40	6	947	526
2011	864	10	27	2	827	323
2021	971	13	65	30	893	423

Quelle: Statistik Austria, Volkszählung bzw. Registerzählung, Abgestimmte Erwerbsstatistik

Tabelle 6.3: Erwerbstätige am Wohn- und Arbeitsort

Jahr	am Wohnort		am Arbeitsort	
	weiblich	männlich	weiblich	männlich
1961	-	-	210	247
1971	134	236	126	234
1981	123	285	204	368
1991	209	344	299	448
2001	193	354	403	596
2011	236	386	343	521
2021	327	410	435	536

Quelle: Quelle: Statistik Austria, Volkszählung bzw. Registerzählung, Abgestimmte Erwerbsstatistik

Tabelle 6.4: Berufspendler

Jahr	Gemeinde- einpendler	Gemeinde- binnenpendler	Gemeinde- auspendler	Pendler- saldo absolut	Index des Pendler- saldos ¹
1961	60	-	42	18	104
1971	49	154	59	-10	97
1981	229	179	65	164	140
1991	273	288	79	194	135
2001	564	243	112	452	183
2011	369	256	127	242	139
2021	394	261	160	234	132

Quelle: Quelle: Statistik Austria, Volkszählung bzw. Registerzählung, Abgestimmte Erwerbsstatistik

¹ = (Erwerbstätige am Arbeitsort / Erwerbstätige am Wohnort)*100

Ein Wert unter 100: Zahl der Auspendler aus den Gemeinden in einer Region überwiegt

Ein Wert über 100: Zahl der Einpendler in Gemeinden einer Region überwiegt

Gemeindeeinpendler, Gemeindeauspendler: Personen, deren Wohn- und Arbeitsort in verschiedenen Gemeinden liegen, also Personen, die über Gemeindegrenzen hinweg pendeln.

Erwerbstätige: Personen ab 15 Jahren, die einer bezahlten Tätigkeit von mindestens einer Wochenstunde nachgehen, Selbständige und mithelfende Familienangehörige, Präsenz- und Zivildienstler sind eingeschlossen, Personen in Karenz werden nicht berücksichtigt.

7 Land- und Forstwirtschaft

Tabelle 7.1: Anzahl und Entwicklung der Land- und Forstwirtschaftlichen Betriebe

Jahr	Betriebe			Index 1999 = 100		
	Ischgl	Bezirk LA	Tirol	Ischgl	Bezirk LA	Tirol
1960	115	2.816	25.365	145,6	140,2	139,1
1970	102	2.581	23.600	129,1	128,5	129,4
1980	88	2.362	20.913	111,4	117,6	114,7
1990	71	2.199	19.739	89,9	109,5	108,2
1999	79	2.009	18.238	100,0	100,0	100,0
2010	77	1.847	16.215	97,5	91,9	88,9
2020	68	1.353	14.215	86,1	67,3	77,9

Quelle: Statistik Austria, Land- und Forstwirtschaftliche Betriebszählung bzw. Agrarstrukturerhebung

Abbildung 7.1: Entwicklung der Anzahl an land- und forstwirtschaftlichen Betrieben

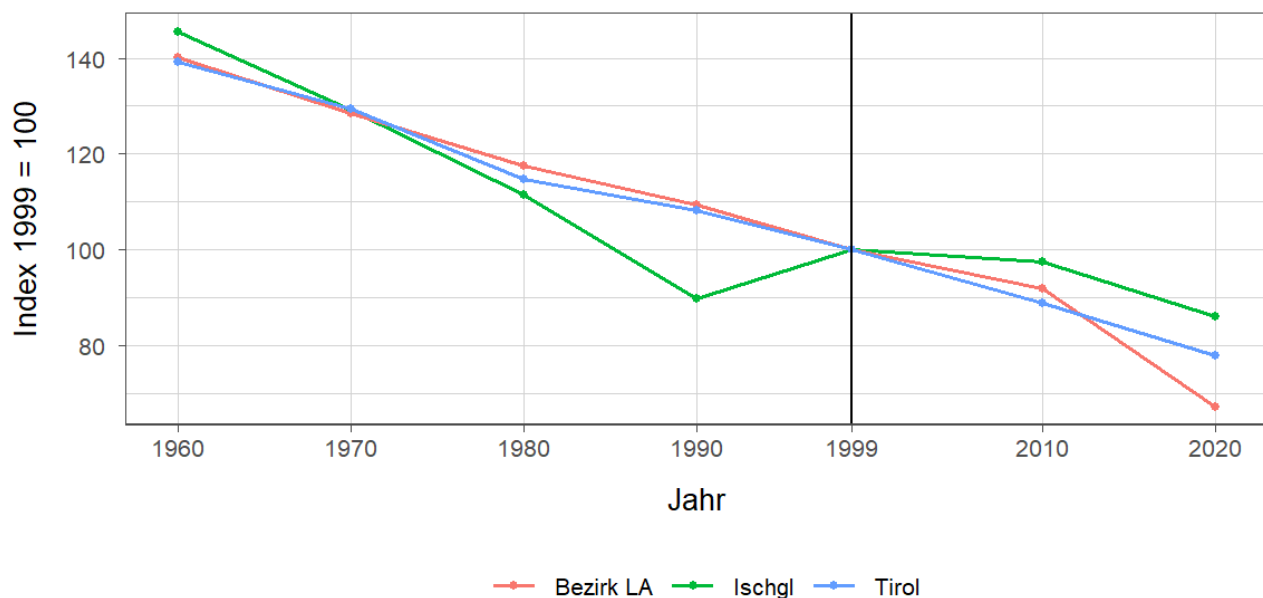


Tabelle 7.2: Betriebe nach Erwerbsart 2020

Erwerbsart	Betriebe			Anteil an allen Betrieben in %		
	Ischgl	Bezirk LA	Tirol	Ischgl	Bezirk LA	Tirol
Haupterwerb	8	204	4.749	11,8	15,1	33,4
Nebenerwerb	48	1.036	7.916	70,6	76,6	55,7
Pers.Gem.	-	12	322	-	0,9	2,3
jur. Person	12	101	1.228	17,6	7,5	8,6

Quelle: Statistik Austria, Agrarstrukturerhebung

Pers.Gem: Personengemeinschaften

jur. Person: Juristische Personen

Tabelle 7.3: Betriebe mit Erschwernispunkten 2020

EP-GR ¹	Betriebe			Anteil an allen Betrieben in %		
	Ischgl	Bezirk LA	Tirol	Ischgl	Bezirk LA	Tirol
EP-GR 1	-	68	2.015	-	5,0	14,2
EP-GR 2	4	200	2.268	5,9	14,8	16,0
EP-GR 3	26	406	2.265	38,2	30,0	15,9
EP-GR 4	24	467	2.803	35,3	34,5	19,7
keine Erschwernis	14	212	4.864	20,6	15,7	34,2

Quelle: Quelle: Statistik Austria, Agrarstrukturerhebung

¹ Zuordnung der Betriebe nach Erschwernispunkten

Bei der Agrarstrukturerhebung 2020 wurden analog zum Grünen Bericht die Betriebe nach ihren Erschwernispunkten den Erschwernispunktgruppen (EPGruppe 1 bis 4) zugeordnet. Die Erschwernispunkte-Gruppen (EP-Gruppen) setzen sich wie folgt zusammen:

EP-Gruppe 1: 5 bis 90 Erschwernispunkte

EP-Gruppe 2: 91 bis 180 Erschwernispunkte

EP-Gruppe 3: 181 bis 270 Erschwernispunkte

EP-Gruppe 4: über 270 (bis maximal 540) Erschwernispunkte

Die Zuordnung der Erschwernispunkte wird im Rahmen des jährlichen Mehrfachantrag-Flächen durchgeführt. Das System der Erschwernispunktgruppen (EP-Gruppen) ist nur bedingt mit den bisherigen Systemen der Einteilung bergbäuerlicher Betriebe bzw. Erschwernisbeurteilung vergleichbar. Betriebe mit weniger als 5 Erschwernispunkten werden in der in der Gruppe „Ohne Erschwernis“ ausgewiesen.

8 Tourismus

Tabelle 8.1: Nächtigungsentwicklung - Winter seit 1981

Jahr	Nächtigungen			Index 2001 = 100		
	Ischgl	Bezirk LA	Tirol	Ischgl	Bezirk LA	Tirol
1981	520.364	2.686.991	17.771.714	45,7	54,9	75,6
1991	740.131	3.923.504	21.774.674	64,9	80,2	92,6
2001	1.139.586	4.895.042	23.503.160	100,0	100,0	100,0
2011	1.322.335	5.620.638	24.830.645	116,0	114,8	105,6
2021	306	34.502	712.998	0,0	0,7	3,0
2023	1.326.143	5.765.445	25.707.235	116,4	117,8	109,4

Quelle: AdTLR, Raumordnung und Statistik, Tourismusstatistik

Abbildung 8.1: Nächtigungsentwicklung im Winter

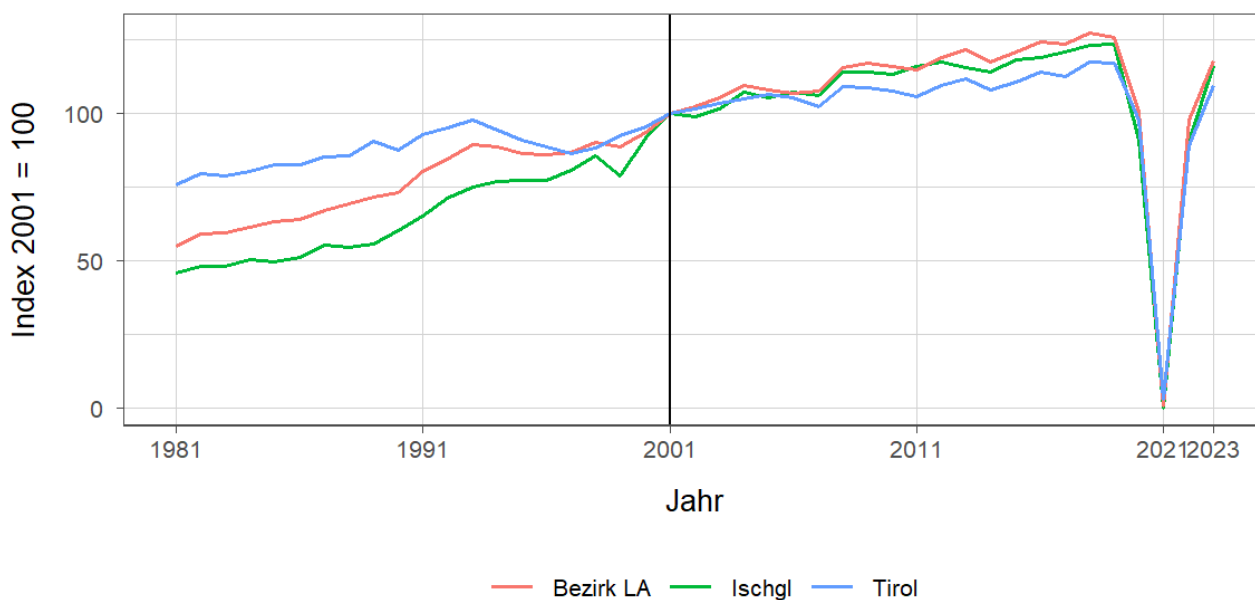


Tabelle 8.2: Nächtigungsentwicklung - Winter 2012 bis 2023

Jahr	Nächtigungen			Index 2012 = 100		
	Ischgl	Bezirk LA	Tirol	Ischgl	Bezirk LA	Tirol
2012	1.336.822	5.824.355	25.699.115	100,0	100,0	100,0
2013	1.314.682	5.950.176	26.220.929	98,3	102,2	102,0
2014	1.299.363	5.754.152	25.370.402	97,2	98,8	98,7
2015	1.345.513	5.913.482	25.960.806	100,7	101,5	101,0
2016	1.357.597	6.081.206	26.804.089	101,6	104,4	104,3
2017	1.376.335	6.052.991	26.463.873	103,0	103,9	103,0
2018	1.402.789	6.239.314	27.583.016	104,9	107,1	107,3
2019	1.409.478	6.164.816	27.485.847	105,4	105,8	107,0
2020	1.037.141	4.937.727	22.925.568	77,6	84,8	89,2
2021	306	34.502	712.998	0,0	0,6	2,8
2022	1.030.222	4.782.399	20.909.636	77,1	82,1	81,4
2023	1.326.143	5.765.445	25.707.235	99,2	99,0	100,0

Quelle: AdTLR, Raumordnung und Statistik, Tourismusstatistik

Tabelle 8.3: Nächtigungen nach Unterkunftsarten - Winter 2023

Kategorie	Nächtigungen			in %		
	Ischgl	Bezirk LA	Tirol	Ischgl	Bezirk LA	Tirol
Gewerblich	1.153.169	4.503.598	19.043.511	87,0	78,1	74,1
davon **** / ****	633.819	2.009.858	8.849.552	47,8	34,9	34,4
***	162.950	733.666	3.912.344	12,3	12,7	15,2
** / *	98.956	444.395	2.302.416	7,5	7,7	9,0
Fewo gewerblich	257.444	1.315.679	3.979.199	19,4	22,8	15,5
Privat	30.842	150.151	814.588	2,3	2,6	3,2
Fewo privat	142.132	1.054.478	4.978.196	10,7	18,3	19,4
Campingplätze	-	23.664	412.652	-	0,4	1,6
Sonst. Unterkünfte	G	33.554	458.288	G	0,6	1,8
Gesamt	1.326.143	5.765.445	25.707.235	100,0	100,0	100,0

Quelle: Quelle: AdTLR, Raumordnung und Statistik, Tourismusstatistik

G = Geheim, da weniger als 3 Betriebe vorhanden

Tabelle 8.4: Nächtigungsentwicklung - Sommer seit 1981

Jahr	Nächtigungen			Index 2001 = 100		
	Ischgl	Bezirk LA	Tirol	Ischgl	Bezirk LA	Tirol
1981	140.316	1.743.790	23.095.058	121,8	105,7	135,8
1991	177.559	2.117.753	23.561.062	154,2	128,4	138,5
2001	115.157	1.649.017	17.006.337	100,0	100,0	100,0
2011	95.509	2.034.855	18.068.597	82,9	123,4	106,2
2021	142.803	2.363.761	19.865.249	124,0	143,3	116,8
2023	131.968	2.532.952	22.788.556	114,6	153,6	134,0

Quelle: AdTLR, Raumordnung und Statistik, Tourismusstatistik

Abbildung 8.2: Nächtigungsentwicklung im Sommer

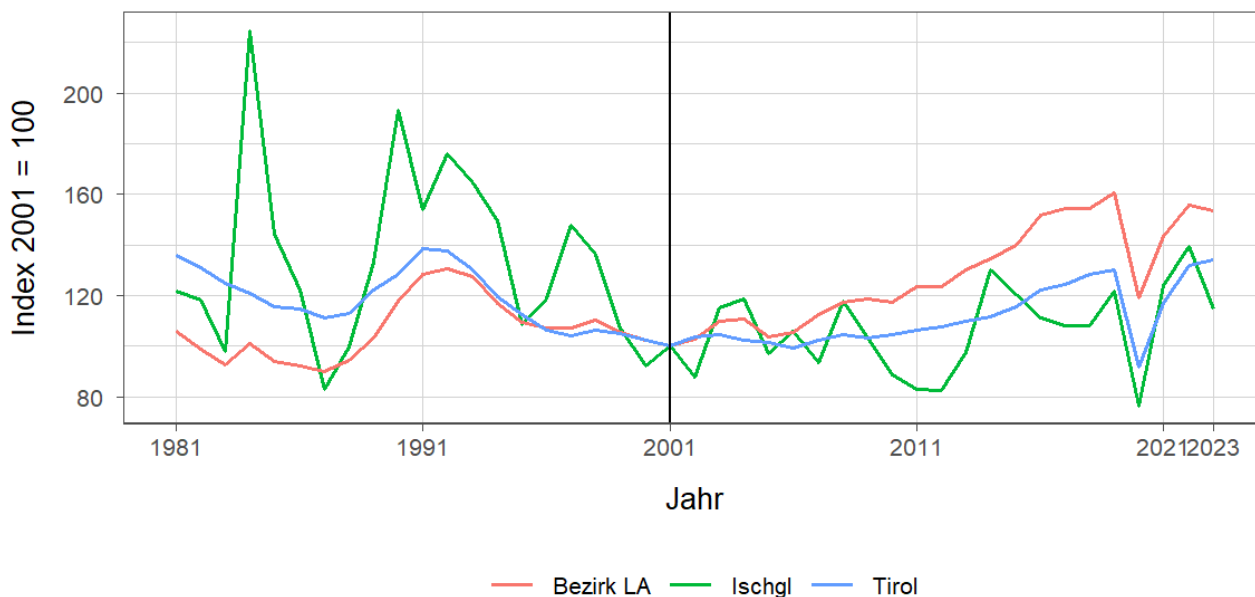


Tabelle 8.5: Nächtigungsentwicklung - Sommer 2012 bis 2023

Jahr	Nächtigungen			Index 2012 = 100		
	Ischgl	Bezirk LA	Tirol	Ischgl	Bezirk LA	Tirol
2012	95.100	2.036.982	18.325.187	100,0	100,0	100,0
2013	112.278	2.145.249	18.727.354	118,1	105,3	102,2
2014	149.728	2.220.389	18.959.548	157,4	109,0	103,5
2015	138.498	2.309.192	19.676.251	145,6	113,4	107,4
2016	128.257	2.499.613	20.796.138	134,9	122,7	113,5
2017	124.661	2.545.411	21.193.135	131,1	125,0	115,7
2018	124.641	2.544.619	21.806.765	131,1	124,9	119,0
2019	140.212	2.645.256	22.163.110	147,4	129,9	120,9
2020	88.192	1.961.598	15.580.308	92,7	96,3	85,0
2021	142.803	2.363.761	19.865.249	150,2	116,0	108,4
2022	160.775	2.565.979	22.448.264	169,1	126,0	122,5
2023	131.968	2.532.952	22.788.556	138,8	124,3	124,4

Quelle: AdTLR, Raumordnung und Statistik, Tourismusstatistik

Tabelle 8.6: Nächtigungen nach Unterkunftsarten - Sommer 2023

Kategorie	Nächtigungen			in %		
	Ischgl	Bezirk LA	Tirol	Ischgl	Bezirk LA	Tirol
Gewerblich	119.512	1.973.321	15.781.623	90,6	77,9	69,3
davon **** / ****	82.500	1.052.617	7.888.227	62,5	41,6	34,6
***	11.346	324.145	3.470.892	8,6	12,8	15,2
** / *	6.212	123.355	1.743.642	4,7	4,9	7,7
Fewo gewerblich	19.454	473.204	2.678.862	14,7	18,7	11,8
Privat	1.558	34.732	633.879	1,2	1,4	2,8
Fewo privat	10.175	368.449	3.615.238	7,7	14,5	15,9
Campingplätze	-	75.984	1.898.422	-	3,0	8,3
Sonst. Unterkünfte	G	80.466	859.394	G	3,2	3,8
Gesamt	131.968	2.532.952	22.788.556	100,0	100,0	100,0

Quelle: Quelle: AdTLR, Raumordnung und Statistik, Tourismusstatistik
 G = Geheim, da weniger als 3 Betriebe vorhanden

Abbildung 8.3: Nächtigungsentwicklung im Vergleich Winter zu Sommer

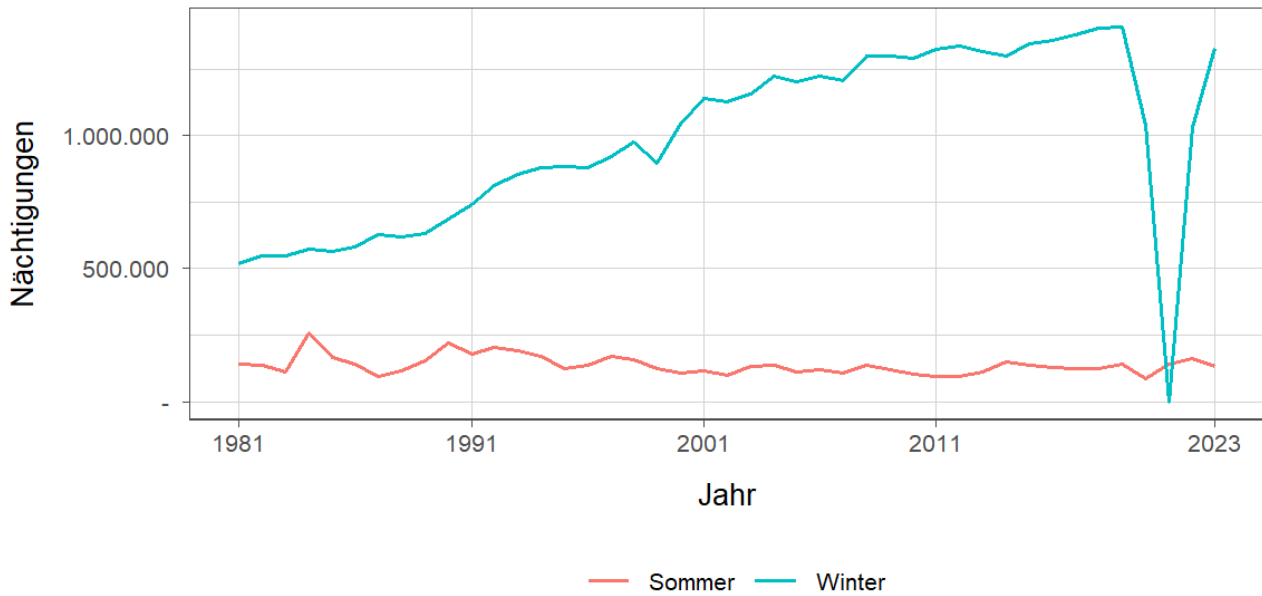


Tabelle 8.7: Betten - Winter 2023

Kategorie	Betten Winter			in %		
	Ischgl	Bezirk LA	Tirol	Ischgl	Bezirk LA	Tirol
Gewerblich	10.084	47.216	224.822	83,5	71,9	65,8
davon **** / ****	5.119	19.274	90.088	42,4	29,3	26,4
***	1.443	7.384	47.047	11,9	11,2	13,8
** / *	951	5.664	33.308	7,9	8,6	9,8
Fewo gewerblich	2.571	14.894	54.379	21,3	22,7	15,9
Privat	334	2.525	19.168	2,8	3,8	5,6
Fewo privat	1.618	14.800	84.979	13,4	22,5	24,9
Sonst. Unterkünfte	40	1.172	12.495	0,3	1,8	3,7
Gesamt	12.076	65.713	341.464	100,0	100,0	100,0

Quelle: Quelle: AdTLR, Raumordnung und Statistik, Tourismusstatistik
 G = Geheim, da weniger als 3 Betriebe vorhanden

Tabelle 8.8: Betten - Sommer 2023

Kategorie	Betten Sommer			in %		
	Ischgl	Bezirk LA	Tirol	Ischgl	Bezirk LA	Tirol
Gewerblich	9.940	44.214	217.717	83,3	71,3	64,6
davon ***** / ****	5.039	18.155	86.552	42,2	29,3	25,7
***	1.443	7.177	46.198	12,1	11,6	13,7
** / *	901	4.989	32.060	7,6	8,0	9,5
Fewo gewerblich	2.557	13.893	52.907	21,4	22,4	15,7
Privat	334	2.283	18.506	2,8	3,7	5,5
Fewo privat	1.614	13.762	82.554	13,5	22,2	24,5
Sonst. Unterkünfte	40	1.772	18.363	0,3	2,9	5,4
Gesamt	11.928	62.031	337.140	100,0	100,0	100,0

Quelle: Quelle: AdTLR, Raumordnung und Statistik, Tourismusstatistik

G = Geheim, da weniger als 3 Betriebe vorhanden

Tabelle 8.9: Auslastung 2023

Kategorie	Auslastung in % ¹					
	Ischgl		Bezirk LA		Tirol	
	Winter	Sommer	Winter	Sommer	Winter	Sommer
Gewerblich	63,2	6,5	52,7	24,3	46,8	39,4
davon ***** / ****	68,4	8,9	57,6	31,5	54,3	49,5
***	62,4	4,3	54,9	24,5	45,9	40,8
** / *	57,5	3,7	43,3	13,4	38,2	29,6
Fewo gewerblich	55,3	4,1	48,8	18,5	40,4	27,5
Privat	51,0	2,5	32,9	8,3	23,5	18,6
Fewo privat	48,5	3,4	39,4	14,6	32,4	23,8
Sonst. Unterkünfte	G	G	15,8	24,7	20,3	25,4
Gesamt	60,7	6,0	48,3	21,5	40,9	33,7

Quelle: Quelle: AdTLR, Raumordnung und Statistik, Tourismusstatistik

¹ Winter: 100 Prozent entsprechen 181 (bzw. 182 im Schaltjahr) Vollbelegungstagen

Sommer: 100 Prozent entsprechen 184 Vollbelegungstagen

Aus Datenverfügbarkeitsgründen wurde die Auslastung mit der Bettenzahl des Vorjahres berechnet

G = Geheim, da weniger als 3 Betriebe vorhanden

9 Grundversorgung der Tiroler Bevölkerung

Tabelle 9.1: Einrichtungen zur Grundversorgung der Tiroler Bevölkerung 2023

Einrichtungen	Ischgl	Bezirk LA	Tirol
Nahversorger	4	54	690
Verkaufsfläche der Nahversorger (in m ²)	1.137	27.378	356.831
Verkaufsfläche (in m ² /Einwohner)	1	1	0
Metzger	3	12	149
Baecker	2	21	374
Polizeiinspektion	1	8	78
Praktischer_Arzt	3	34	674
Zahnheilkunde	1	21	427
Apotheke	-	5	131
Hausapotheke	1	13	55
Altersheim	-	5	93
Postamt	-	2	37
Postpartner	-	10	114
Bankfiliale	4	33	409
Tankstelle	1	17	304
Kinderkrippe	1	22	310
Kindergarten	2	42	484
Hort	-	6	114
Volksschule	2	39	351
Mittelschule	-	10	106
Sonderschule	-	1	20
Poly	-	2	28
AHS	-	2	27

Quelle: Quelle: AdTLR, Raumordnung und Statistik, Tourismusstatistik, Erhebung zur Grundversorgung der Tiroler Bevölkerung

10 Gemeindefinanzen

Tabelle 10.1: Eigene Steuern ¹

Jahr	Steuern in Tsd. Euro			Index 2013 = 100		
	Ischgl	Bezirk LA	Tirol	Ischgl	Bezirk LA	Tirol
2013	2.418	20.547	352.594	100,0	100,0	100,0
2014	2.441	19.805	332.524	100,9	96,4	94,3
2015	2.563	21.349	345.545	106,0	103,9	98,0
2016	2.652	21.839	360.435	109,7	106,3	102,2
2017	2.784	22.891	373.058	115,2	111,4	105,8
2018	2.904	23.728	388.551	120,1	115,5	110,2
2019	3.059	25.095	405.946	126,5	122,1	115,1
2020	2.678	24.010	400.991	110,7	116,9	113,7
2021	1.638	20.612	400.778	67,7	100,3	113,7
2022	3.009	26.171	446.231	124,5	127,4	126,6

Quelle: AdTLR, Abt. Gemeinden, Die Finanzlage der Gemeinden Tirols

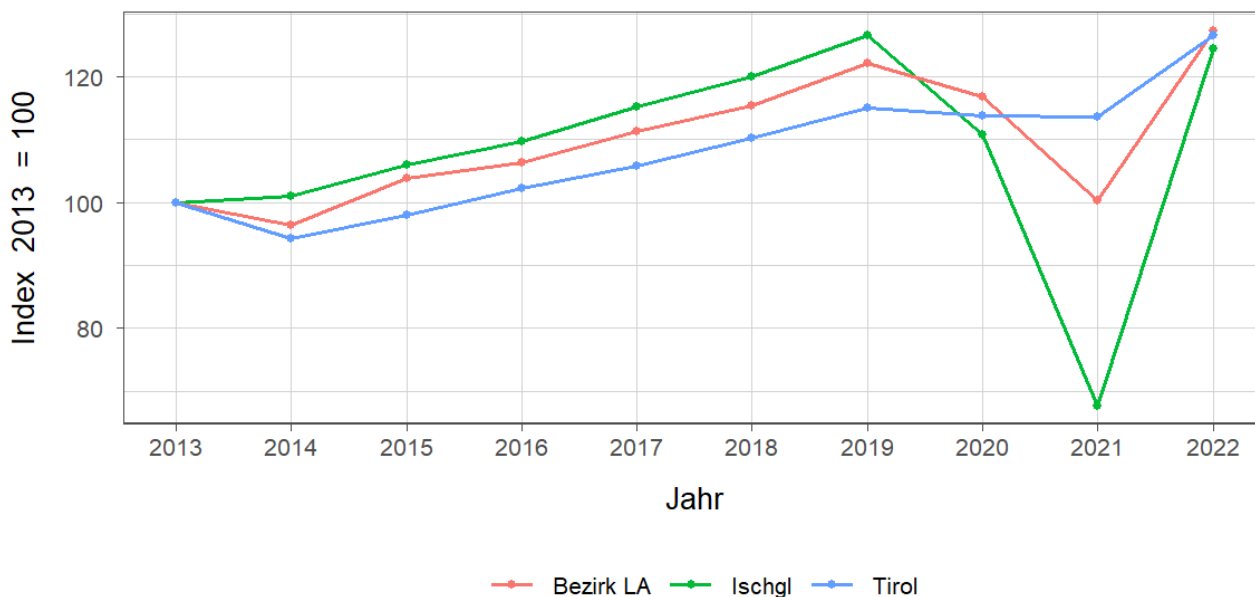
Tabelle 10.2: Eigene Steuern pro Einwohner

Jahr	Pro Einwohner in Euro			Index 2013 = 100		
	Ischgl	Bezirk LA	Tirol	Ischgl	Bezirk LA	Tirol
2013	1.548	468	488	100,0	100,0	100,0
2014	1.563	451	456	100,9	96,4	93,4
2015	1.622	483	467	104,8	103,2	95,7
2016	1.684	494	483	108,8	105,6	98,9
2017	1.748	516	497	112,9	110,2	101,7
2018	1.796	535	515	116,0	114,3	105,4
2019	1.907	565	536	123,2	120,8	109,7
2020	1.712	541	528	110,6	115,7	108,0
2021	1.038	463	525	67,0	99,0	107,4
2022	1.859	582	579	120,1	124,5	118,5

Quelle: AdTLR, Abt. Gemeinden, Die Finanzlage der Gemeinden Tirols

¹ Ausschließliche Gemeindeabgaben i. S. des Finanzausgleichsgesetzes (Grundsteuer A und B, Kommunalsteuer, Sonstige Steuern)

Abbildung 10.1: Entwicklung der Eigenen Steuern

Tabelle 10.3: Abgabenertragsanteile ¹

Jahr	Abgabenertragsanteile in Tsd. Euro			Index 2013 = 100		
	Ischgl	Bezirk LA	Tirol	Ischgl	Bezirk LA	Tirol
2013	1.102	33.579	613.323	100,0	100,0	100,0
2014	2.594	41.816	696.908	235,3	124,5	113,6
2015	2.656	43.778	733.155	241,0	130,4	119,5
2016	2.686	44.334	751.116	243,6	132,0	122,5
2017	2.707	44.574	756.870	245,6	132,7	123,4
2018	2.789	46.321	792.641	253,0	137,9	129,2
2019	2.937	49.613	851.034	266,4	147,7	138,8
2020	2.711	45.350	777.780	246,0	135,1	126,8
2021	2.974	52.363	907.213	269,8	155,9	147,9
2022	3.152	58.424	1.031.610	285,9	174,0	168,2

Quelle: AdTLR, Abt. Gemeinden, Die Finanzlage der Gemeinden Tirols

Tabelle 10.4: Abgabenertragsanteile pro Einwohner

Jahr	Pro Einwohner in Euro			Index 2013 = 100		
	Ischgl	Bezirk LA	Tirol	Ischgl	Bezirk LA	Tirol
2013	706	765	849	100,0	100,0	100,0
2014	1.661	953	956	235,3	124,6	112,6
2015	1.681	991	992	238,2	129,5	116,8
2016	1.705	1.003	1.007	241,6	131,1	118,5
2017	1.699	1.004	1.008	240,8	131,3	118,6
2018	1.725	1.044	1.050	244,4	136,5	123,6
2019	1.831	1.118	1.123	259,5	146,1	132,2
2020	1.734	1.023	1.023	245,7	133,7	120,5
2021	1.885	1.177	1.187	267,1	153,9	139,8
2022	1.947	1.300	1.337	275,9	170,0	157,5

Quelle: AdTLR, Abt. Gemeinden, Die Finanzlage der Gemeinden Tirols

¹ Anteile der Gemeinden an den gemeinschaftlichen Bundesabgaben lt. Finanzausgleichsgesetzes

Abbildung 10.2: Entwicklung der Abgabenertragsanteile

